

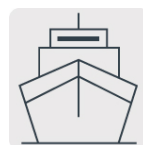
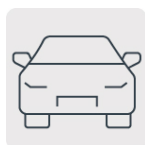
## TRUPER



CÓDIGO: 14861 CLAVE: GRAS-15

### Inyectora de grasa 14 oz, 10000 PSI con grip antiderrapante

- Cilindro de acero con cabeza de aluminio
- Mango con cubierta antiderrapante para un mejor agarre
- Palanca de recorrido corto que facilita el uso en espacios estrechos
- Para lubricación de maquinaria industrial y automotriz



#### Certificaciones y garantías



#### Especificaciones

Capacidad	14 oz
Presión máxima	10,000 psi
Medidas de cilindro (diámetro x largo)	5.6 x 29 cm
Tipo de rosca	1/8" - 27 NPT
Largo de extensión flexible	32 cm
Largo de extensión rígida	18 cm
Empaque individual	Caja
Inner	2
Master	16
Pallet	288

#### País de origen

Fabricado en China bajo las estrictas especificaciones de Truper

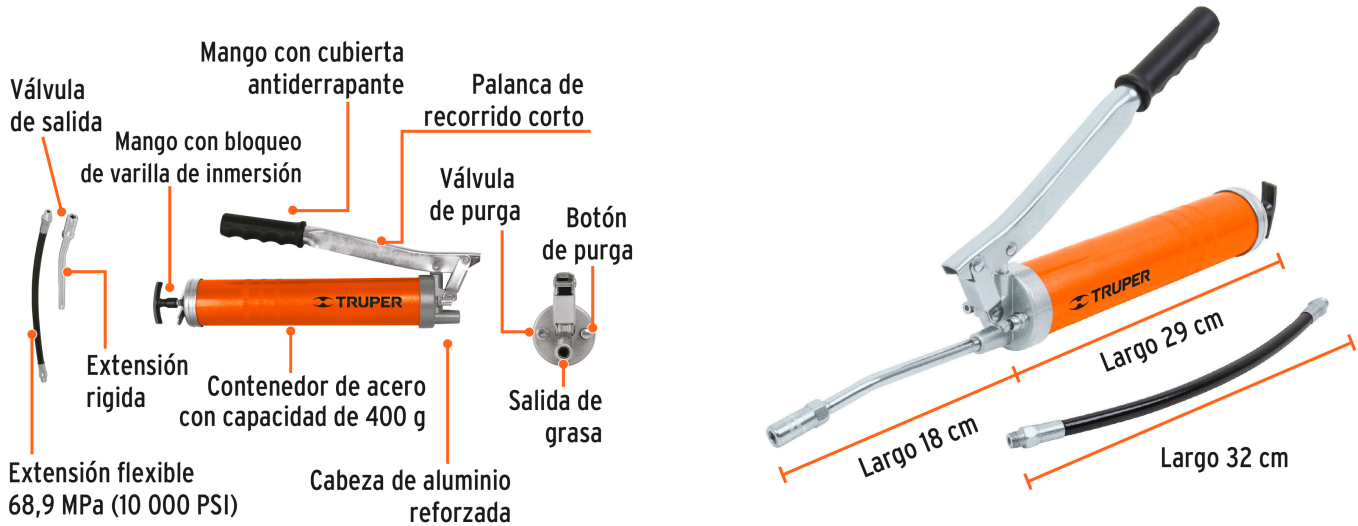
## Incluye

- 1 Niple de llenado
- 1 Válvula de purgar

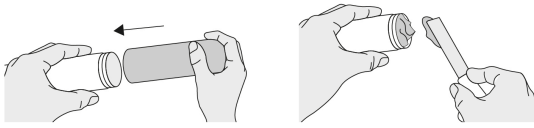
## Refacciones y/o accesorios disponibles en catálogo (no incluidas)

Código	Clave	Descripción
14862	BO-FLEX-12	Extensión flexible para inyectores de grasa, Truper
14864	GRAS-NUT	Tuercas para inyectores de grasa, 2 piezas, Truper
14926	VGRAS-27	Válvula check para inyectores de grasa, Truper

## Imágenes complementarias

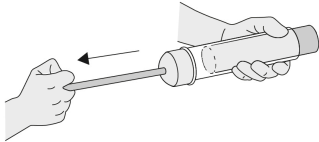


### SISTEMAS DE CARGA



Cartucho

Granel



Succión



### ⚠️ ATENCIÓN

CADA QUE LLENE EL INYECTOR DE GRASA, DEBE PURGARLO PARA UN FUNCIONAMIENTO CORRECTO.

#### CÓMO PURGAR EL INYECTOR DE GRASA

1. Desenrosque la tapa (A) del inyector.
2. Llene el inyector de grasa por el sistema de carga que prefiera: por cartucho o granel.
3. Enrosque la tapa (A) y asegúrese que la palanca (B) esté en posición de "abierto".
4. Presione el seguro de la varilla (C) e introduzca la varilla (D) completamente.
5. Para liberar el aire contenido, afloje el tornillo purgador (E) con una llave hexagonal de 3/16" (4,7 mm) (no incluida).
6. Una vez liberado el aire, apriete nuevamente el tornillo purgador (E).
7. Accione la palanca (B) para inyectar la grasa.

