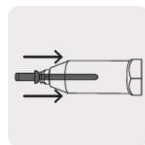


CÓDIGO: 18241 CLAVE: TPN-884

## Remachadora neumática 1/4", Truper

- Cuerpo de aluminio y mango ergonómico con grip antiderrapante
- Sistema de vacío para una mejor sujeción del remache en cualquier posición
- Remache ciego
- 6 boquillas intercambiables de 3/32", 1/8", 5/32", 3/16", 7/32", 1/4"
- Conexión de entrada de aire de 1/4" NPT con destorcedor de manguera con giro de 180°
- Diámetro interior mínimo de manguera de 3/8"
- Ideal para trabajos de cancelería de aluminio y talleres de hojalatería



Sistema de vacío

### Certificaciones y garantías



### Especificaciones

|                                      |                                    |
|--------------------------------------|------------------------------------|
| Número de boquillas                  | 6                                  |
| Capacidad de remache                 | 3/32" a 1/4"                       |
| Conexión de entrada de aire          | 1/4" NPT                           |
| Diámetro interior mínimo de manguera | 3/8" (9.5 mm)                      |
| Presión de trabajo                   | 80 - 100 psi (5.5 - 7 Bar)         |
| Consumo de aire                      | 4.2 CFM a 90 psi                   |
| Fuerza de tracción                   | 3,110 lb (1,410 kg)                |
| Profundidad de remachado             | 9/16" (14 mm)                      |
| Dimensiones (alto x largo)           | 32 cm x 28 cm                      |
| Ciclo de trabajo                     | Continuo (Lubrique constantemente) |
| Peso                                 | 2 kg                               |
| Empaque individual                   | Caja                               |

**Especificaciones**

|               |    |
|---------------|----|
| <b>Inner</b>  | 1  |
| <b>Master</b> | 4  |
| <b>Pallet</b> | 96 |

**País de origen**

**Fabricado en Taiwán bajo las estrictas especificaciones de Truper**

**Incluye**

- 2 Llaves
- 1 Cilindro
- 2 Mordazas
- 1 Colector de vástagos
- 6 Boquillas intercambiables: 3/32" (2.5 mm), 1/8" (3 mm), 5/32" (4 mm), 3/16" (5 mm), 7/32" (5.5 mm) y 1/4" (6.5 mm)
- 1 Ensamble de impulsor

**Imágenes complementarias**

**6 Boquillas intercambiables**

- 2.5 mm (3/32")
- 3 mm (1/8")
- 4 mm (5/32")
- 5 mm (3/16")
- 5.5 mm (7/32")
- 6.5 mm (1/4")

**Desalajo de aire**

360°

**1/4" NPT Conexión de entrada de aire**

Gira 360° para mayor comodidad de operación

**Sistema de vacío**

Sostiene el remache en cualquier posición

**Guarda protectora**

Evita que los vástagos golpeen al operador

**Cuerpo de aluminio**

Evita la oxidación

**Sellos de hule**

Para mejor vacío

