

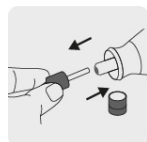
TRUPER

CÓDIGO: 17449 CLAVE: MOTO-A2

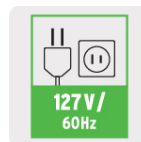
## Herramienta rotativa 150W con 97 accesorios, TRUPER PRO



- Motor de 150 W, montado sobre balero de bolas para mayor vida útil y mejor desempeño
- Collet 1/8" con boquilla compatible con las principales marcas del mercado
- Botón de bloqueo para cambio rápido de accesorios
- Gancho integrado que permite colgar herramienta y utilizar su extensión flexible tipo lápiz (collet 1/8")
- Diseño confortable, compacto y fácil de usar
- Carbones expuestos
- Herramienta multifuncional con selector de velocidad variable: pule, corta, esmerila, lija y cepilla
- Estuche con broches metálicos



Fácil intercambio de accesorios



### Certificaciones y garantías

- Cumple la norma: NOM-003-SCFI



### Especificaciones

<b>Potencia</b>	150 W
<b>Collet</b>	1/8"
<b>Velocidad variable</b>	10,000 - 36,000 rpm
<b>Cable de alimentación</b>	2.5 m
<b>Tensión / Frecuencia</b>	127 V / 60 Hz
<b>Consumo</b>	1.2 A
<b>Dimensiones (Largo x Alto)</b>	25 cm x 6 cm
<b>Ciclo de trabajo</b>	30 minutos de trabajo por 15 minutos de descanso. Máximo diario 3 horas
<b>Peso (herramienta)</b>	800 g

## Especificaciones

<b>Empaque individual</b>	Caja plástica
<b>Inner</b>	1
<b>Master</b>	8
<b>Pallet</b>	144

## País de origen

Fabricado en China bajo las estrictas especificaciones de GRUPO TRUPER

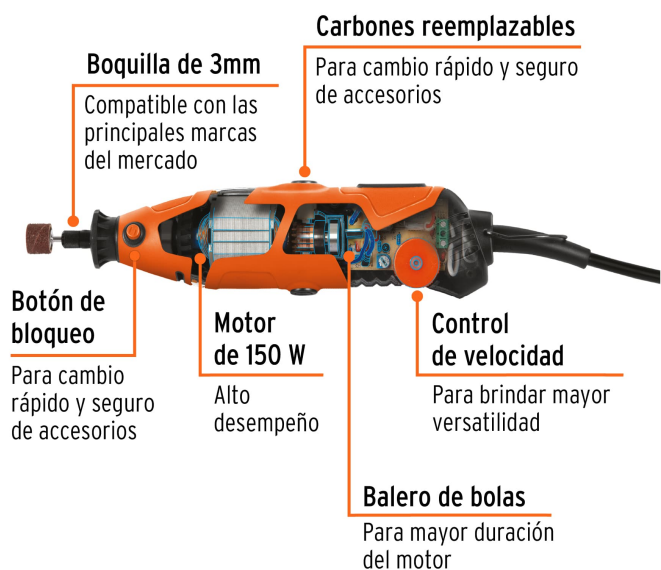
## Incluye

- 32 discos abrasivos de corte
- 9 puntas montadas de óxido de aluminio
- 10 Tambores de lijado
- 32 Discos de lija
- 1 Mandril
- 1 Piedra para asentar
- 4 Ruedas de fieltro para pulido (1/2" y 1")
- 1 Fresa diamantada
- 2 Brocas de alta velocidad (3/32" y 1/8")
- 1 Llave
- 1 Zanco
- 1 Collet (3/32" / 2.5 mm)
- 1 Llave tipo L
- Zanco para ruedas de fieltro

## Refacciones y/o accesorios disponibles en catálogo (no incluidas)

Código	Clave	Descripción
18419	CB-MOTO-A2	Bolsa con 2 carbones de repuesto para MOTO-A2, TRUPER

## Imágenes complementarias



**Estuche con broches metálicos**

**Imágenes complementarias**

**Accesorios**

	Discos abrasivos de corte	32		Piedra para asentar	1
	Brocas de acero rápido	2		Ruedas de fieltro para pulido (1/2" y 1")	4
	Puntas montadas de óxido de aluminio	9		Llave	1
	Fresa diamantada	1		Zanco	1
	Bandas de lija	10		Collet (3/32" / 2.5 mm)	1
	Discos de lija	32		Llave tipo L	1
	Mandril	1		Zanco para ruedas de fieltro	1

