

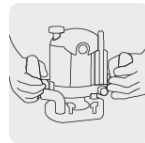
TRUPER



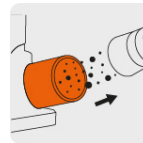
CÓDIGO: 16610 CLAVE: ROU-N3

## Router 1200W, 1-3/4 HP, TRUPER INDUSTRIAL

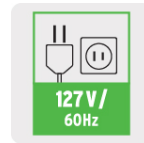
- Motor de 1,200 W, montado sobre balero de bolas para mayor vida útil y mejor desempeño
- Velocidad variable con 6 niveles
- Ajuste fino para control de profundidad y arranque suave
- Mangos antiderrapantes para mayor control para el operador
- Guía paralela para corte preciso
- Carbones expuestos
- Arranque suave para mayor control del usuario
- De uso industrial, ideal para trabajar en madera
- Botón de operación continuo
- Circuito con protección contra sobrecarga
- Puerto para extracción de polvo compatible con aspiradoras plásticas de 3, 4, 5, y 6 gal marca Truper



Operación a dos manos



Puerto para extracción



127 V / 60Hz

### Certificaciones y garantías

- Cumple la norma: NOM-003-SCFI



### Especificaciones

<b>Potencia</b>	1 3/4 HP (1,200 W)
<b>Velocidad variable (6 niveles)</b>	9, 000 - 28,000 rpm
<b>Collet</b>	1/2" y 1/4"
<b>Tensión / Frecuencia</b>	127 V / 60 Hz
<b>Consumo</b>	9.4 A
<b>Capacidad de ajuste de profundidad</b>	0 - 1 5/16"
<b>Topes de profundidad</b>	8

## Especificaciones

<b>Máxima capacidad de broca</b>	2" (50 mm)
<b>Dimensiones (Base x Alto x Fondo)</b>	27 cm x 27 cm x 12 cm
<b>Ciclo de trabajo</b>	50 minutos de trabajo por 20 minutos de descanso. Máximo diario 6 horas
<b>Peso</b>	4 kg
<b>Empaque individual</b>	Caja
<b>Inner</b>	1
<b>Master</b>	2
<b>Pallet</b>	48

## País de origen

Fabricado en China bajo las estrictas especificaciones de Truper

## Incluye

Guía paralela
Guía copiadora
2 Varillas para guía paralela
Llave
Mordazas (collet) 1/2" y 1/4"
Carbones de repuesto

## Refacciones y/o accesorios disponibles en catálogo (no incluidas)

Código	Clave	Descripción
18657	CB-ROU-N3	Bolsa con 2 carbones de repuesto para ROU-N3, TRUPER
101697	INT-ROU-N	Interruptor de repuesto para ROU-N, Truper
101698	BASE-ROU-N	Base para ROU-NX2 y ROU-N3, TRUPER
101699	GUIA-ROU-N	Guía paralela para ROU-NX3, ROU-NX2 y ROU-N3, TRUPER
101702	LL-ROU-N	Llave para ROU-NX3 y ROU-N3, TRUPER
101703	COL12-ROU-N3	Collet de 1/2" para ROU-N3, TRUPER
101704	COL14-ROU-N3	Collet de 1/4" para ROU-N3, TRUPER

**Imágenes complementarias**

