



TECNO PLES

MÁS QUE UN PROVEEDOR, SU MEJOR ALIADO



Catálogo de producto

INVERSORES, SOLDADORES MIG & CORTADORES DE PLASMA



Tabla de contenido

1.	____	Novo ARC 120D	10	____	Jasic CUT 40
2.	____	Novo ARC 160	11	____	Jasic CUT 80
3.	____	Novo ARC 200	12	____	Porta electrodos y pinza masa
4.	____	Jasic ARC 200	13	____	Caretas inteligentes
5.	____	Jasic ARC 300	14	____	Caretas inteligentes
6.	____	Jasic MIG 120D	15	____	Consumibles
7.	____	Jasic MIG 200D	16	____	Comparativas Novo & Arc
8.	____	Jasic MIG 250	17	____	Comparativas MIG
9.	____	Jasic CUT 30	18	____	Comparativas CUT



Características

- 3/32**
 - 110V AC Capacidad nominal de potencia de entrada: 3.1 KVA
 - Rango de corriente de salida: 20 - 80 A
 - Rango de voltaje de salida: 20.8 - 23.2 V
 - Electrodos: 1.0 - 2.5 mm
- 1/8**
 - 220V AC Capacidad nominal de potencia de entrada: 5 KVA
 - Rango de corriente de salida: 20 - 120 A
 - Rango de voltaje de salida: 20.8 - 24.8 V
 - Electrodos: 1.0 - 3.2 mm

Especificaciones

- Ciclo de trabajo: 20%
- Tensión sin carga: 62 Voltios
- Rango de voltaje de salida: 20.8 - 23.2 V
- Eficiencia: 85% - Factor de poder: 0.7

Clase de aislamiento

- H - Ruido: 70 db - Dimensiones: 275 x 112 x 200 mm Peso: 2.88 kg

Ventajas Grado de protección

- IP21S Cumple con los estándares de IEC60974-1

Incluye

- Porta electrodo y pinza masa.
- Cables.
- Borners
- Adaptador 110 - 120

Garantía

12 meses de garantía contra defectos de fabricación.

Accesorios y consumibles con 30 días de garantía sólo contra defectos de fábrica.

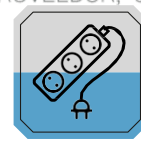
Descripción	Unidad de medida	ARC120D	
Entrada voltaje	V	110v+-15% 50/60hz	220v+-15% 50/60hz
Entrada potencia	KVA	3,1t	5
Voltaje de Salida	V	20.8-23.2	20.8-24.8
Rango de corriente	A	20-80	20-120
Voltaje en vacío	V	14vTIG-62vMMA	14vTIG-62vMMA
Ciclo de Trabajo	%	20(15 min x15 min)	
Eficiencia Global	%	85	
Proteccion tomas	IP	21S	21S
Factor de potencia	cosφ	0.7	0.7
Grado de aislamiento		H	H
Standard		IEC60974-1	
Ruido	db	<70db	
Tamaño	mm	275*112*200mm	
Peso Neto	kg	2.88	
Electrodos que aplica	mm	1-2.5	1-,3



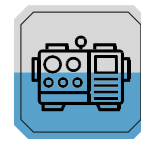
Novo Arc 120D



MMA /STICK



Hasta 40mts cal.8-awg



Aplicable a generadores



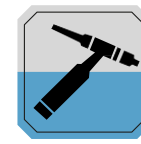
Frecuencia 60/50 Hz



Refrigeración forzada



Detección automática de voltaje 110v-220v



TIG-LIFT



Ciclo de trabajo 80 por ciento

Características

Voltaje

- 110 V Capacidad nominal de potencia de entrada: 5 KVA
- Rango de corriente de salida: 20 - 120 A
- Rango de voltaje de salida: 20.8 - 24.8 V

Voltaje

- 220 V Capacidad nominal de potencia de entrada: 7.1 KVA
- Rango de corriente de salida: 20 - 160 A
- Rango de voltaje de salida: 20.8 - 26.4 V

Especificaciones

- Ciclo de trabajo: 20%
- Tensión sin carga: 85 Voltios
- Eficiencia: 85% - Factor de poder: 0.7

Clase de aislamiento

- H - Ruido: 70 db - Dimensiones: 305 x 112 x 190 mm Peso: 3.56 kg

Ventajas: Grado de protección

- IP21S Cumple con los estándares de IEC60974-1

Incluye

- Porta electrodo y pinza masa.
- Cables.
- Borners
- Adaptador 110 - 120

Garantía

12 meses de garantía contra defectos de fabricación.

Accesorios y consumibles con 30 días de garantía sólo contra defectos de fábrica.

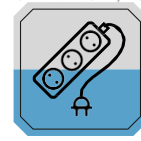
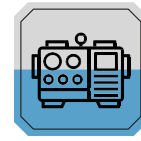
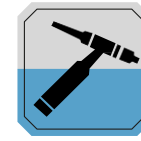
Diámetro del electrodo y amperajes recomendados:

- 1.0 mm: 20-60A / 20.8-22.4V (Recomendado)
- 1.6 mm: 44-84A / 21.76-23.36V (Recomendado)
- 2.0 mm: 60-100A / 22.4-24.0V (Recomendado)
- 2.5 mm: 80-120A / 23.2-24.8V (Recomendado)
- 3.2 mm: 108-148A / 23.32-24.92V (Recomendado)
- 4.0 mm: 140-180A / 24.6-27.2V

Descripción	Unidad de medida	ARC160D	
Entrada voltaje	V	110v+-15% 50/60hz	220v+-15% 50/60hz
Entrada potencia	KVA	5	7,1
Voltaje de Salida	V	20.8-24.8	20.8-26.4
Rango de corriente	A	20-120	20-160
Voltaje en vacío	V	15vTIG-85vMMA	15vTIG-85vMMA
Ciclo de Trabajo	%	20(15min x15min)	
Eficiencia Global	%	85	
Proteccion tomas	IP	21S	21S
Factor de potencia	cosφ	0.7	
Grado de aislamiento		H	
Standard		IEC60974-1	
Ruido	db	<70db	
Tamaño	mm	305*112*190mm	
Peso Neto	kg	3.56	
Electrodos que aplica	mm	1.0-2.5	1.0-3.2



Novo Arc 160DC

MMA
/STICKHasta
40mts
cal.8-awgAplicable a
generadoresFrecuencia
60/50HzRefrigeración
forzadaDetección
automática
de voltaje
110v-220v

TIG-LIFT

Ciclo de
trabajo

Características

Voltaje

- 110 V Capacidad nominal de potencia de entrada: 5 KVA
- Rango de corriente de salida: 20 - 140 A
- Rango de voltaje de salida: 20.8 - 24.8 V

Voltaje

- 220 V Capacidad nominal de potencia de entrada: 7.1 KVA
- Rango de corriente de salida: 20 - 160 A
- Rango de voltaje de salida: 20.8 - 26.4 V

Especificaciones

- Ciclo de trabajo: 20%
- Tensión sin carga: 85 Voltios
- Eficiencia: 85% - Factor de poder: 0.7

Clase de aislamiento

- H - Ruido: 70 db - Dimensiones: 305 x 112 x 190 mm
- Peso: 3.56 kg

Ventajas: Grado de protección

- IP21S Cumple con los estándares de IEC60974-1

Incluye

- Porta electrodo y pinza masa.
- Cables.
- Borners
- Adaptador 110 - 120

Garantía

12 meses de garantía contra defectos de fabricación.

Accesorios y consumibles con 30 días de garantía sólo contra defectos de fábrica.

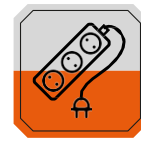
Diámetro del electrodo y amperajes recomendados:

- 1.0 mm: 20-60A / 20.8-22.4V (Recomendado)
- 1.6 mm: 44-84A / 21.76-23.36V (Recomendado)
- 2.0 mm: 60-100A / 22.4-24.0V (Recomendado)
- 2.5 mm: 80-120A / 23.2-24.8V (Recomendado)
- 3.2 mm: 108-148A / 23.32-24.92V (Recomendado)
- 4.0 mm: 140-180A / 24.6-27.2V (Recomendado)
- 5.0 mm: 180-220A / 27.2-28.8V (Recomendado)
- 6.0 mm: 220-260A / 28.8-30.4V (Recomendado)

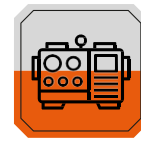
Descripción	Unidad de medida	ARC200D	
Entrada voltaje	V	110v+-15% 50/60hz	220v+-15% 50/60hz
Entrada potencia	KVA	6	9,4
Voltaje de Salida	V	20.8-25.6	20.8-28
Rango de corriente	A	20-140	20-200
Voltaje en vacío	V	15vTIG-85vMMA	15vTIG-85vMMA
Ciclo de Trabajo	%	20 (20min x 15min)	
Eficiencia Global	%	85	
Proteccion tomas	IP	21S	21S
Factor de potencia	cosφ	0.7	
Grado de aislamiento		H	
Standard		IEC60974-1	
Ruido	db	<70db	
Tamaño	mm	335*112*190mm	
Peso Neto	kg	4.22	
Electrodos que aplica	mm	1.0-3.2	1.0-5.0



Novo Arc 200DC


MMA /STICK


Hasta 40mts cal.8-agw



Aplicable a generadores



Frecuencia 60/50 Hz



Refrigeración forzada



Detección automática de voltaje 110v-220v



85% Ciclo de trabajo

Características

110V AC Corriente nominal de entrada: 54.7 A

- Capacidad nominal de potencia de entrada: 6KVA
- Rango de corriente de salida: 20-140A
- Tensión sin carga: 85V
- Eficiencia: 85% - Clase de aislamiento F

1/8
220V AC Corriente nominal de entrada: 42.7 A

- Capacidad nominal de potencia de entrada: 9.7KVA
- Rango de corriente de salida: 20-200A
- Tensión sin carga: 85V
- Eficiencia: 85% - Clase de aislamiento F

5/32

Especificaciones

- Capacidad del electrodo: 6010 / 6011 / 6013 / 7018
- Dimensiones: 381x138x286mm Peso: 6.8kg
- Soldadora doble voltaje

Diámetro del electrodo y amperajes recomendados:

- 1.0 mm: 20-60A / 20.8-22.4V (Recomendado)
- 1.6 mm: 44-84A / 21.76-23.36V (Recomendado)
- 2.0 mm: 60-100A / 22.4-24.0V (Recomendado)
- 2.5 mm: 80-120A / 23.2-24.8V (Recomendado)
- 3.2 mm: 108-148A / 23.32-24.92V (Recomendado)
- 4.0 mm: 140-180A / 24.6-27.2V (Recomendado)
- 5.0 mm: 180-220A / 27.2-28.8V (Recomendado)
- 6.0 mm: 220-260A / 28.8-30.4V (Recomendado)

Descripción	Unidad de medida	ARC200D	
Entrada voltaje	V	110v+-15% 50/60hz	220v+-15% 50/60hz
Entrada potencia	KVA	6	9,4
Voltaje de Salida	V	20.8-25.6	20.8-28
Rango de corriente	A	20-140	20-200
Voltaje en vacío	V	15vTIG-85vMMA	15vTIG-85vMMA
Ciclo de Trabajo	%	20 (20min x 15min)	
Eficiencia Global	%	85	
Proteccion tomas	IP	21S	21S
Factor de potencia	cosφ	0.7	
Grado de aislamiento		H	
Standard		IEC60974-1	
Ruido	db	<70db	
Tamaño	mm	381*138*286mm	
Peso Neto	kg	6.8	
Electrodos que aplica	mm	1.0-3.2	1.0-4.0



Accesorios

- Pinza masa y porta electrodo

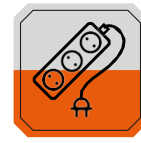
Garantía

12 meses de garantía contra defectos de fabricación.

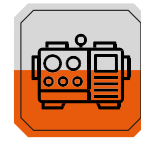
Accesorios y consumibles con 30 días de garantía sólo contra defectos de fábrica.



Jasic ARC 200


MMA /STICK


Hasta 40mts cal.8-agw



Aplicable a generadores



Frecuencia 60/50Hz



Refrigeración forzada



Detección automática de voltaje 110v-220v



85% por ciento Ciclo de trabajo

Características

**5
32**

Voltaje de entrada: 1-PH AC 220V

- Capacidad de entrada nominal: 10.6KVA
- Potencia de entrada nominal: 8.6KW
- Corriente nominal de entrada: 48A
- Salida nominal: 220 A / 28.8 V
- Tensión nominal sin carga: 80V
- Rango de corriente de soldadura: 40-220A
- Ciclo de trabajo nominal (40° C): 40%

**5
16**

Voltaje de entrada: 3-PH AC 440V

- Capacidad de entrada nominal: 13.1 KVA
- Potencia de entrada nominal: 11.4KW
- Corriente nominal de entrada: 17.4A
- Salida nominal: 280 A / 31.2 V
- Tensión nominal sin carga: 80V
- Rango de corriente de soldadura: 40-280A
- Ciclo de trabajo nominal (40° C): 30%

**3
16**

Voltaje de entrada: 1-PH AC 440V

- Capacidad de entrada nominal: 9.4 KVA
- Potencia de entrada nominal: 7.7KW
- Corriente nominal de entrada: 24.8A
- Salida nominal: 220 A / 28.8V
- Tensión nominal sin carga: 0V
- Rango de corriente de soldadura: 40-200A
- Ciclo de trabajo nominal (40° C): 30%

Pruebas de confiabilidad completas:

- Prueba de rociado de agua,
- Prueba de polvo de metal,
- Prueba de caída, Prueba de vibración,
- Prueba de carga a largo plazo, etc.

Especificaciones

- Rango de fuerza de arco: 0-60 A
- Tipo de enfriamiento: Refrigeración por aire
- Grado de aislamiento: F
- Clase de protección: IP21S
- Factor de potencia: 0.73
- Eficiencia: 85%
- Peso: 13.6 kg
- Dimensiones: 500 x 220 x 360 mm

Incluye

- Porta electrodo y pinza masa.



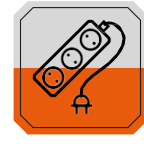
Descripción	Unidad de medida	ARC300D	
Entrada voltaje	V	3PH 220v+-15%50/60hz	3PH 440v+-15%50/60hz
Entrada potencia	KVA	10.6	12,3
Voltaje de Salida	V	20.8-24.8	20.8-26.4
Rango de corriente	A	20-220	20-280
Voltaje en vacio	V	70vMMA	70vMMA
Ciclo de Trabajo	%	20 (20min x 15min)	
Eficiencia Global	%	85	
Proteccion tomas	IP	21S	21S
Factor de potencia	cosφ	0.7	
Grado de aislamiento		H	
Standard		IEC60974-1	
Ruido	db	<70db	
Tamaño	mm	500*220*360MM	
Peso Neto	kg	13.6	
Electrodos que aplica	mm	1.0-5.0	1.0-6.0



Jasic ARC 300



MMA / STICK



Hasta 40mts cal.8-agw



Aplicable a generadores



Frecuencia 60/50 Hz



Refrigeración forzada



Detección automática de voltaje 110v-220v



85% Ciclo de trabajo



SIN GAS / CON GAS

Características

Características 110V AC

- Fuente de alimentación de entrada: 1 Fase / 60Hz
- Capacidad nominal de potencia de entrada: 4 KVA

Rango de corriente:

- MIG: 40 - 100A
- MMA: 20 - 100A
- TIG: 20 - 100A

Rango de voltaje:

- MIG: 15 - 19V
- MMA: 20.8 - 24V
- TIG: 10.8 - 14V

3/32

Características 220V AC

- Fuente de alimentación de entrada: 1 Fase / 60Hz
- Capacidad nominal de potencia de entrada: 4 KVA

Rango de corriente:

- MIG: 40 - 120A
- MMA: 20 - 120A
- TIG: 20 - 100A

Rango de voltaje:

- MIG: 15 - 19V
- MMA: 20.8 - 24V
- TIG: 10.8 - 14V

1/8

Especificaciones

- Ciclo de trabajo nominal: 20%
- Tensión sin carga: 62 V
- Diámetro alambre aplicable: 0.8mm - 0.9mm
- Eficiencia: 85%
- Factor de potencia: 0.68 cosφ
- Eficiencia: 85%
- Dimensiones: 361 x 135 x 250 mm
- Peso: 5.8 Kg



Descripción	Unidad de medida	MIG120D
Fuente de alimentación de entrada		110-220VCA
Corriente nominal de entrada	A	AC120V
Capacidad nominal de potencia de entrada	KVA	3.7
Rango de corriente de salida MMA	A	20-100 20-120
Rango de corriente de salida MIG	A	20-100 20-120
Velocidad del hilo	M/MIN	8-14
Voltaje sin carga	V	20 - 28
Ciclo de trabajo nominal	%	20
Diámetro del alambre	mm	0,48/0,9
Eficiencia	%	85
Factor de potencia	cosφ	IP21S
Clase de aislamiento		F
Dimensiones	mm	450×180×350
Peso	Kg	10.5



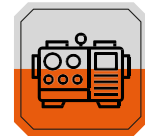
Jasic MIG 120D



MMA / STICK



Hasta 40mts cal.8-agw



Aplicable a generadores



Frecuencia 60/50Hz



Refrigeración forzada



Detección automática de voltaje 110v-220v



85% Ciclo de trabajo



SIN GAS / CON GAS

Características

Características 110V AC

- Fuente de alimentación de entrada: 1 Fase / 60Hz
- Capacidad nominal de potencia de entrada: 4.5 KVA

Rango de corriente:

- MIG: 40 - 140A
- MMA: 20 - 140A
- TIG: 20 - 100A

Rango de voltaje:

- MIG: 15 - 19V
- MMA: 20.8 - 66V
- TIG: 10.8 - 18V

Características 220V AC

- Fuente de alimentación de entrada: 1 Fase / 60Hz
- Capacidad nominal de potencia de entrada: 5 KVA

Rango de corriente:

- MIG: 40 - 200A
- MMA: 20 - 1800A
- TIG: 20 - 200A

Rango de voltaje:

- MIG: 15 - 20V

Especificaciones

- Ciclo de trabajo nominal: 20%
- Tensión sin carga: 62 V
- Diámetro electrodo aplicable: 0.8 / 0.9 / 1.0 mm
- Eficiencia: 85%
- Factor de potencia: 0.68 cosφ
- Eficiencia: 85%
- Dimensiones: 761 x335 x850 mm
- Peso: 12 Kg



Descripción	Unidad de medida	MIG200D
Fuente de alimentación de entrada		1~AC110V-220V±15% 50/60HZ
Corriente nominal de entrada	A	34
Capacidad nominal de potencia de entrada	KVA	7.8
Rango de corriente de salida MMA	A	50-200
Velocidad del hilo	m/min	1.5-16
Voltaje sin carga	V	50
Ciclo de trabajo nominal	%a 40°C	60
Diámetro del alambre	mm	0,8/1,0/1,2
Eficiencia	%	85
Factor de potencia	cosφ	0.7
Dimensiones	mm	IP21S
Clase de aislamiento		F
Dimensiones	mm	605*275*570
Peso	Kg	24

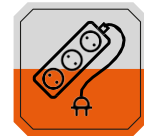


CODIGO CAPRIS: 381995

Jasic MIG 200D



MMA / STICK



Hasta 40mts cal.8-agw



Aplicable a generadores



Frecuencia 60/50 Hz



Refrigeración forzada



Detección automática de voltaje 110v-220v



85% Ciclo de trabajo



SIN GAS / CON GAS

Características

1/8

- Corriente de entrada: 55 amperios
- Capacidad de potencia nominal: 12,6 KVA
- Rango de corriente de salida MMA: 15-220 amperios
- Rango de corriente de salida MIG: 15-220 amperios
- Velocidad del alambre: 1.5 - 16 m/min
- Voltaje sin carga: 56 V
- Eficiencia: 85%

5/32

- Factor de potencia: 0.7
- Clase de protección: IP21S
- Dimensiones: 627 x 267 x 452 mm

Especificaciones

- MMA Lift-arc TIG Gas / Gasless FCAW
- Alimentación lenta Medidores de corriente y voltaje
- Ventajas Diseño compacto para uso de bobina de alambre de 15 kg
- Inductancia ajustable para controlar el arco para optimizar el rendimiento de la soldadura.
- Pantalla digital para corriente y voltaje.
- Polaridad de cable convertible para soldadura de arco, de gas y fluxcore
- Alta eficiencia de soldadura

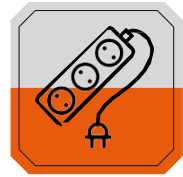
Incluye

- Prensa masa
- Antorcha MIG para aceros
- Manguera para gas 1 metro.

Descripción	Unidad de medida	MIG250D
Fuente de alimentación de entrada		3~AC380V±15% 50/60HZ
Corriente nominal de entrada	A	13
Capacidad nominal de potencia de entrada	KVA	9.4
Rango de corriente de salida MMA	A	50-250
Velocidad del hilo	m/min	1.5-18
Voltaje sin carga	V	52
Ciclo de trabajo nominal	% a 40°C	60
Diámetro del alambre	mm	0,8/1,0/1,2
Eficiencia	%	85
Factor de potencia	cosφ	0.7
Dimensiones	mm	IP21S
Clase de aislamiento		F
Dimensiones	mm	605×275×570
Peso	Kg	26



Jasic MIG 250



Hasta
40mts
cal.8-agw



Frecuencia
60/50 Hz



Detección
automática
de voltaje
110v-220v



Ciclo de
trabajo

Jasic CUT 30

Características

CORTE LIMPIO

8/1

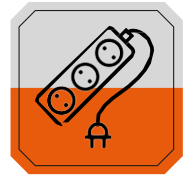
1/4

- Voltaje: 110 – 220 V
- Espesor de corte de calidad: 4 mm
- Espesor de corte máxima: 6 mm
- Frecuencia: 60 Hz
- Capacidad nominal de entrada: 4.6 KVA
- Salida nominal: 30 A / 92 V
- Rango de corriente de salida: 20 – 30 A
- Tensión sin carga: 325 V
- Ciclo de trabajo nominal (40° C): 35%
- Factor de potencia: 0.7
- Eficiencia: 85%
- Rango de presión de gas: 0.3 – 0.5 Mpa
- Tiempo de posflujo: 10 seg
- Clase de protección: IP21 S
- Clase de aislamiento: B
- Inicio de arco: No HF
- Dimensiones: 460 × 160 × 320 mm
- Protección: O.H y O.Cy O.V
- Peso: 11.6 kg

Especificaciones

- Cortadora de plasma
- Puede identificar el voltaje de entrada automáticamente
- Sistema de control digital
- El alto voltaje sin carga mejora la capacidad de corte
- Portátil con peso ligero





Hasta
40mts
cal.8-agw



Frecuencia
60/50 Hz



Detección
automática
de voltaje
110v-220v



Ciclo de
trabajo

CODIGO CAPRIS: 387515

Jasic CUT 40

CORTE LIMPIO

8
1
2

- Fuente de alimentación de entrada:
230 V +/- 15%; 60Hz
- Corriente de entrada nominal: 32.6A
- Capacidad de potencia de entrada nominal: 7.5 KVA
- Rango de corriente de salida: 20 -40 A
- Tiempo de postflujo: 10 seg
- Arranque de arco: Antorcha HF
- Voltaje sin carga: 310V
- TCiclo de trabajo nominal @40° C:40%
- Ciclo de trabajo nominal (40° C):35%
- Espesor de corte con calidad: 8 mm
- Corte máximo: 10mm. (este corte no se recomienda para uso continuo del equipo)
- Eficiencia: 85%
- Factor de potencia: 0.6
- Dimensiones: 415 x155 x315 mm
- Peso: 7.8 kg
- Tipo de enchufe: Europeo

Especificaciones

- Cortadora de plasma
- Inversor IGBT
- Corta la placa de metal de una manera conveniente y rápida
- Superficie de corte lisa con una alta velocidad de corte
- Clases de protección: IP21S
- Clase de aislamiento: F





Hasta
40mts
cal.8-agw



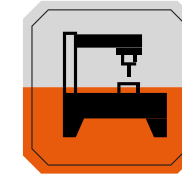
Frecuencia
60/50 Hz



Detección
automática
de voltaje
110v-220v



Ciclo de
trabajo



Aplicable
CNC

Jasic CUT 80

Características

CORTE SEPARACIÓN N	1/2	Fuente de alimentación de entrada nominal 1P ~ AC 220 V ±15% / 60 Hz • Potencia de entrada nominal: 7.9 KVA • Factor de potencia: 0.56 • Salida nominal: 60 A / 104 V • Rango de corriente de salida: 20 ~ 60 A • Ciclo de trabajo nominal @ 40°C: 40%@60A • Espesor de corte de calidad: 12 mm • Grosor de corte por separación: 22 mm
	7/8	• Rango de corriente de salida: 20 ~ 60 A • Ciclo de trabajo nominal @ 40°C: 40%@60A • Espesor de corte de calidad: 12 mm • Grosor de corte por separación: 22 mm

CORTE SEPARACIÓN N	1/2	Fuente de alimentación de entrada nominal 1P ~ AC 440 V ±15% / 60 Hz • Potencia de entrada nominal: 11.3 KVA • Factor de potencia: 0.51 • Salida nominal: 80 A / 112 V • Rango de corriente de salida: 20 ~ 80 A • Ciclo de trabajo nominal @ 40°C: 40%@80A • Espesor de corte de calidad: 12 mm • Grosor de corte por separación: 22 mm
	7/8	• Rango de corriente de salida: 20 ~ 80 A • Ciclo de trabajo nominal @ 40°C: 40%@80A • Espesor de corte de calidad: 12 mm • Grosor de corte por separación: 22 mm

CORTE SEPARACIÓN N	1/2	Fuente de alimentación de entrada nominal 3P ~ AC 220 V ±15% / 60 Hz • Potencia de entrada nominal: 7.9 KVA • Factor de potencia: 0.91 • Salida nominal: 60 A / 104 V • Rango de corriente de salida: 20 ~ 60 A • Ciclo de trabajo nominal @ 40°C: 40%@60A • Espesor de corte de calidad: 12 mm • Grosor de corte por separación: 22 mm
	7/8	• Rango de corriente de salida: 20 ~ 60 A • Ciclo de trabajo nominal @ 40°C: 40%@60A • Espesor de corte de calidad: 12 mm • Grosor de corte por separación: 22 mm

CORTE SEPARACIÓN N	1"	Fuente de alimentación de entrada nominal 3P ~ AC 440 V ±15% / 60 Hz • Potencia de entrada nominal: 11.3 KVA • Factor de potencia: 0.82 • Salida nominal: 80 A / 112 V • Rango de corriente de salida: 20 ~ 80 A • Ciclo de trabajo nominal @ 40°C: 40%@80A • Espesor de corte de calidad: 25 mm • Grosor de corte por separación: 38 mm
	1 1/2"	• Rango de corriente de salida: 20 ~ 80 A • Ciclo de trabajo nominal @ 40°C: 40%@80A • Espesor de corte de calidad: 25 mm • Grosor de corte por separación: 38 mm

Especificaciones

- Tensión de circuito abierto: 350 V
- Rango de presión de gas: 0.4 ~ 0.6 Mpa
- Modo de encendido por arco: No HF (neumático)
- Eficiencia: 85%
- Protección de carcasa: IP21S
- Aislamiento: Clase H
- Peso: 24 kg
- Dimensiones: 624 × 215 × 413 mm

Incluye

- 1x Antorcha de plasma y plomo: 1 x 5 m
- 1 - Abrazadera de tierra y cable: 1 x 3 m (300 A, 10 mm², enchufe rápido)



PORTA ELECTRODO
300 AMPERIOS



Jsa-300a portaelectrodo
en broze, Uso industrial
electrodos 1mm-4mm

PORTA ELECTRODO
500 AMPERIOS



Jsa-500a portaelectrodo
en broze, Uso industrial
electrodos 1mm-4mm

PINZA MASA DE
500 AMPERIOS



Pinza masa, fabricada en
acero al carbono con
recubrimiento
en cromo duro y puntas de
cobre de 3mm de grosor



CARETA JASIC JS-L200H

- Mascara de soldar electrónica automática
- Ideal para procesos de MMA, MIG, TIG y GRIND

Características

- Dimensiones: 110 x 90 x 9 mm
- Sombra de estado de luz: DIN 3
- Sombra de estado oscuro: DIN 11
- Tiempo de conmutación: 5 / 10000 Segundos
- Control de sensibilidad: No ajustable
- Tiempo de recuperación: 0.2 Segundos
- Fuente de alimentación: Batería de litio / Panel solar
- Capacidad nominal de la batería de litio: 210 mA
- Batería reemplazable: No
- Temperatura de funcionamiento: -5° a 55° C
- Material de la máscara: PP
- Protección UV/IR: DIN 16
- Autocomprobación: No
- Advertencia de bajo voltaje: No
- Lente de color verdadero: No
- Panel: LCD



CARETA JASIC JS-P500A

- Mascara de soldar electrónica automática
- Ideal para procesos de MMA, MIG, TIG y GRIND

Características

- Dimensiones: 110 x 90 x 9 mm
- Sombra de estado de luz: DIN 4
- Sombra de estado oscuro: DIN 9 - 13
- Ajuste de estado oscuro: Control externo, continuo
- Tiempo de conmutación: 3 / 10000 Segundos
- Control de sensibilidad: Continuo
- Tiempo de recuperación: 0.1 - 0.8 Segundos
- Fuente de alimentación: Batería de litio / Panel solar
- Capacidad nominal de la batería de litio: 600 mA
- Batería reemplazable: No
- Temperatura de funcionamiento: -5° a 55° C
- Material de la máscara: PP
- Protección UV/IR: DIN 16
- Autocomprobación: No
- Advertencia de bajo voltaje: No
- Lente de color verdadero: No
- Panel: LCD



CARETA JASIC JS-8600A

- Mascara para soldar electrónica

Características

- Sombra clara: DIN 4
- Sombra oscura: DIN 9 - DIN 13
- Control de sombra: Control exterior, cambio continuo
- Fuente de alimentación: Batería de litio y energía solar
- Capacidad nominal de la batería de litio: 600 mA
- Batería reemplazable: Sí
- Temperatura de funcionamiento: -20° a 65° C
- Material de la máscara: PA / PP
- Protección UV/IR: DIN 16
- Aviso de batería baja: S



CARETA JASIC JS-E723A

Características

- Dimensiones: 124.5 x 100.5 x 18 mm
- Sombra de estado de luz: DIN 4
- Sombra de estado oscuro: DIN 5-9/9-13
- Ajuste de estado oscuro: Control externo, continuo
- Tiempo de conmutación: 1 / 10000 Segundos
- Control de sensibilidad: Control externo, continuo
- Tiempo de recuperación: 0.1 / 0.4 / 0.8 Segundos
- Fuente de alimentación: Batería de litio / Panel solar
- Capacidad nominal de la batería de litio: 1200mAh
- Batería reemplazable: Si
- Temperatura de funcionamiento: -20° a 65°C
- Material de la máscara: PP
- Protección UV/IR: DIN 16
- Autocomprobación: Si
- Advertencia de bajo voltaje: Si
- Lente de color verdadero: No
- Panel: LCD

Descripción

- Mascara de soldar electrónica automática
- Ideal para procesos de MMA, MIG, TIG y GRIND



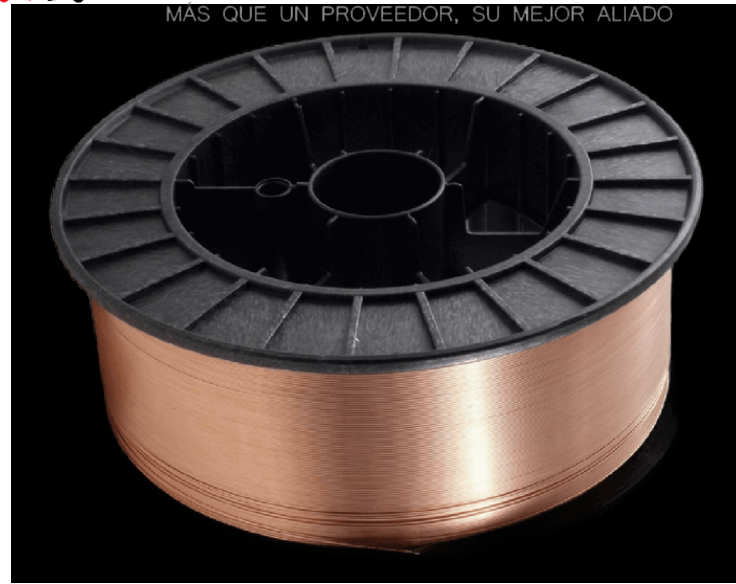
CARETA JASIC JS-SUN9A

Características

- Dimensiones: 124.5 x 100.5 x 18 mm
- Sombra de estado de luz: DIN 4
- Sombra de estado oscuro: DIN 5-9/9-13
- Ajuste de estado oscuro: Control externo, continuo
- Tiempo de conmutación: 1 / 10000 Segundos
- Control de sensibilidad: Control externo, continuo
- Tiempo de recuperación: 0.1 / 0.4 / 0.8 Segundos
- Fuente de alimentación: Batería de litio / Panel solar
- Capacidad nominal de la batería de litio: 1200mAh
- Batería reemplazable: Si
- Temperatura de funcionamiento: -20° a 65°C
- Material de la máscara: PP
- Protección UV/IR: DIN 16
- Autocomprobación: Si
- Advertencia de bajo voltaje: Si
- Lente de color verdadero: No
- Panel: LCD

Descripción

- Mascara de soldar electrónica automática
- Ideal para procesos de MMA, MIG, TIG y GRIND

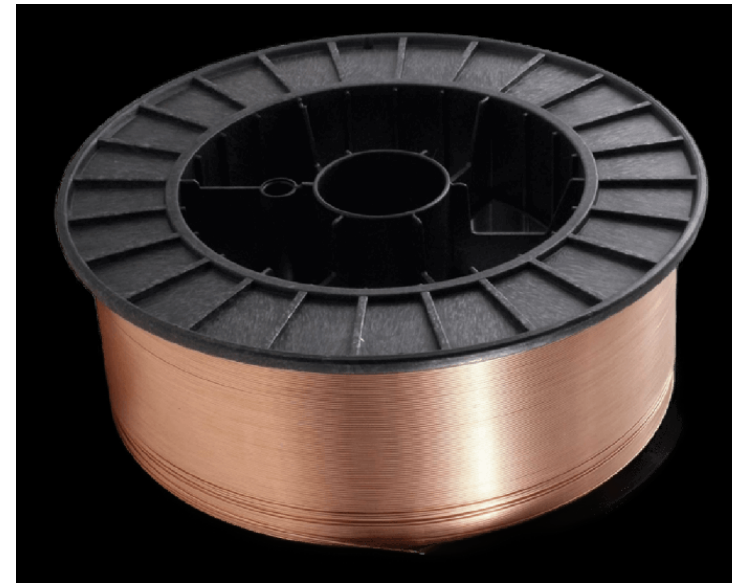


ROLLO DE ALAMBRE MIG 0.09mmx15 kilos JASIC SG270S-6

- Alambre de soldadura sólido de acero dulce recubierto de cobre.
- Formulado con un alto contenido de desoxidante para proporcionar un excelente rendimiento de soldadura con CO₂ y gases de protección ricos en argón.
- Arco excepcionalmente suave y estable con salpicaduras mínimas y ofrece buenas características de humectación que permiten una unión uniforme.
- Aplicaciones: Pase simple o múltiple, 75 Argón / 25 CO₂ o CO₂.
- Industrias: Recipientes a presión, tuberías, acumulación de ejes, tanques, implementos agrícolas, piezas de fundición de acero, carrocería de automóviles, reparación de colisiones y chapa metálica muy delgada.
- Excelente opción al soldar con velocidades de alimentación de alambre que van desde muy lentas a moderadamente rápidas.

Características

- Categoría: Aleación suave y baja, revestimiento de cobre.
- Carrete en abs.
- VContiene 15 kilos.

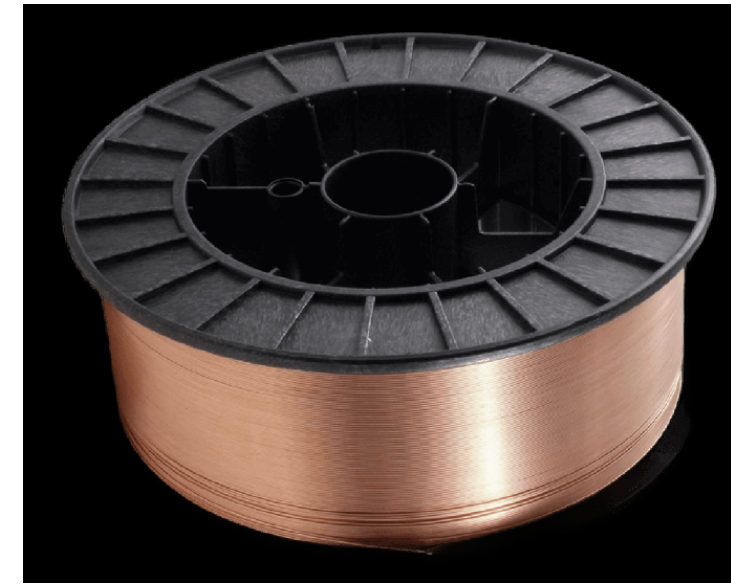


ROLLO DE ALAMBRE MIG JASIC SG270S-6 De 0.08mm x 5 kilos

- Alambre de soldadura sólido de acero dulce recubierto de cobre.
- Formulado con un alto contenido de desoxidante para proporcionar un excelente rendimiento de soldadura con CO₂ y gases de protección ricos en argón.
- Arco excepcionalmente suave y estable con salpicaduras mínimas y ofrece buenas características de humectación que permiten una unión uniforme.
- Aplicaciones: Pase simple o múltiple, 75 Argón / 25 CO₂ o CO₂.
- Industrias: Recipientes a presión, tuberías, acumulación de ejes, tanques, implementos agrícolas, piezas de fundición de acero, carrocería de automóviles, reparación de colisiones y chapa metálica muy delgada.
- Excelente opción al soldar con velocidades de alimentación de alambre que van desde muy lentas a moderadamente rápidas.

Características

- Categoría: Aleación suave y baja, revestimiento de cobre
- Carrete en abs c
- Contiene 5 kilos



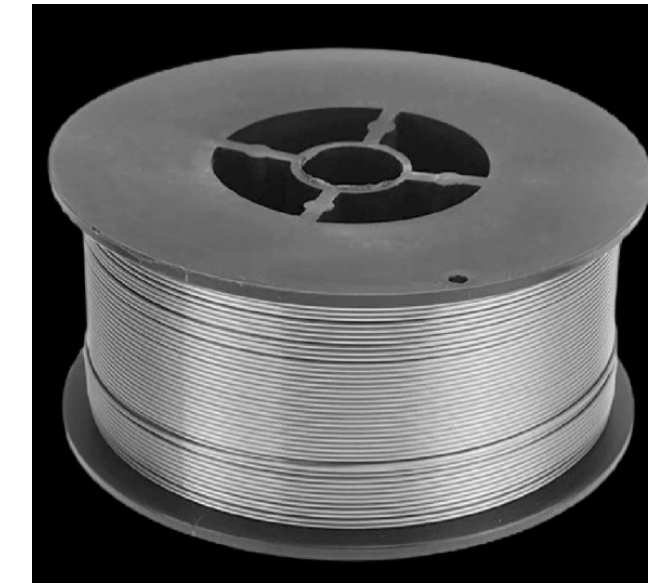
CODIGOCAPRIS: 382971

ROLLO DE ALAMBRE MIG JASIC SG270S-6

- Alambre de soldadura sólido de acero dulce recubierto de cobre.
- Formulado con un alto contenido de desoxidante para proporcionar un excelente rendimiento de soldadura con CO₂ y gases de protección ricos en argón.
- Arco excepcionalmente suave y estable con salpicaduras mínimas y ofrece buenas características de humectación que permiten una unión uniforme
- Aplicaciones: Pase simple o múltiple, 75 Argón / 25 CO₂ o CO₂.
- Industrias: Recipientes a presión, tuberías, acumulación de ejes, tanques, implementos agrícolas, piezas de fundición de acero, carrocería de automóviles, reparación de colisiones y chapa metálica muy delgada.
- Excelente opción al soldar con velocidades de alimentación de alambre que van desde muy lentas a moderadamente rápidas.

Características

- Categoría: Aleación de aceros suave y baja, revestimiento de cobre
- Bobina en ABS contiene 15 kilos



ROLLO DE ALAMBRE MIG fluxcored (E71T-GS)

- Amig fluxcored (E71T-GS).

Características

- Peso rollo: 1 kg



	INVERSORES- SOLDADORES-MMA-								CICLO DE TRABAJO @%	DIAMETRO Ø MAX DEL ELECTRODO-E 6013	ELECTRODOS ESPECIALES			PROCESOS		CARACTERISTICAS ESPECIALES		
	TIPO DE CONEXIÓN	Rango de amperaje									CELULOSICO E6011-E6010	ALUMINIO E 4043	RUTILICO E 7018	MMA	TIG	VRD	HOT START	ARC FORCE
		20	80	120	140	160	200	250										
Novo arc 120	110V	↑	↑						85	3/32"-2.5MM	3/32"-2UN	3/32"-2UN	NO	SI	SI	SI	SI	SI
	220V	↑	↑	↑						1/8"-3MM	3/32"-3UN	3/32"-3UN	3/32"-1UN	SI	SI	SI	SI	SI
Novo arc 160	110V	↑	↑	↑					85	1/8"-3MM	3/32"-3UN	3/32"-3UN	3/32"-2UN	SI	SI	SI	SI	SI
	220V	↑	↑	↑	↑	↑				1/8"-3MM	SI 1/8"-5UN	SI 1/8"-5UN	SI 1/8"-3UN	SI	SI	SI	SI	SI
Novo arc 200	110V	↑	↑	↑	↑				85	1/8"-3MM	SI 1/8"-5UN	SI 1/8"-5UN	SI 1/8"-3UN	SI	SI	SI	SI	SI
	220V	↑	↑	↑	↑	↑	↑			3/16 E6013	SI 1/8"-7UN	SI 1/8"-7UN	SI 1/8"-7UN	SI	SI	SI	SI	SI



	INVERSORES- SOLDADORES-MMA-								CICLO DE TRABAJO @%	DIAMETRO Ø MAX DEL ELECTRODO-E 6013	ELECTRODOS ESPECIALES			PROCESOS		CARACTERISTICAS ESPECIALES		
	TIPO DE CONEXIÓN	Rango de amperaje									CELULOSICO E6011-E6010	ALUMINIO E 4043	RUTILICO E 7018	MMA	TIG	VRD	HOT START	ARC FORCE
		20	80	120	140	160	200	250										
JASICARC200	110V	↑	↑						85	5/32"-4.0MM	5/32"-2UN	5/32"-2UN	NO	SI	SI	SI	SI	SI
	220V	↑	↑	↑						1/8"-3MM	5/32"-2UN	5/32"-3UN	5/32"-1UN	SI	SI	SI	SI	SI
JASICARC300	110V	↑	↑	↑					85	5/32"-4.0MM	5/32"-3UN	5/32"-3UN	5/32"-2UN	SI	SI	SI	SI	SI
	220V	↑	↑	↑	↑	↑				3/16"-5.0MM	SI 3/16"-5UN	SI 3/16"-5UN	SI 3/16"-3UN	SI	SI	SI	SI	SI

Comparativos MIG



	SOLDADORES MIG								CICLO DE TRABAJO %	DIAMETRO Ø DEL ALAMBRE DE APORTE	ELECTRODOS ESPECIALES			PROCESOS			CARACTERÍSTICAS ESPECIALES			CALIBRE MAX A PENETRAR
	TIPO DE CONEXIÓN	Rango de amperaje									CELULOSICO E6011-E6010	ALUMINIO E 4043	RUTILICO E 7018	MMA	TIG	FLUX CORE	VRD	HOT START ARC FORCE	2T-4T	
		20	80	120	140	160	200	250												
JASIC MIG 120D	110V	↑	↑						80	0.8-0.9-1.0mm	3/32"-2UN	3/32"-2UN	NO	SI	SI	SI	SI	SI	1/8" O 3MM	
	220V	↑	↑	↑						ROLLO 1 KILO	3/32"-3UN	3/32"-3UN	3/32"-1UN	SI	SI	SI	SI	SI		SI
JASIC MIG 200D	110V	↑	↑	↑	↑				80	0.6-0.8-0.9-1.0	3/32"-3UN	3/32"-3UN	3/32"-2UN	SI	SI	SI	SI	SI	1/4" O 6MM	
	220V	↑	↑	↑	↑	↑	↑			ROLLO 5 KILOS	SI 1/8"-5	SI 1/8"-5	SI 1/8"-3UN	SI	SI	SI	SI	SI		SI
JASIC MIG 250D	220V	↑	↑	↑	↑	↑	↑	↑	80	0.8-0.9-1.0mm	SI 1/8"-7UN	SI 1/8"-7UN	SI 1/8"-7UN	SI	SI	SI	SI	SI	1/2" O 13MM	
		ROLLO 15 KILOS	SI CUALQUIERA HASTA 3/16 O 5 MM			SI	SI	SI		SI	SI	SI								



		CORTADORES DE PLASMA								CICLO DE TRABAJO %
TIPO DE CONEXIÓN		ESPEORES DE CORTE LIMPIO								
		1/8"	1/4"	5/16"	3/8"	1/2"	5/8"	3/4"	1"	
JASIC CUT 30	110V	↑								60
	220V	↑	↑							
JASIC CUT 40	220V	↑	↑	↑	↑					60
JASIC CUT 80	220V	↑	↑	↑	↑	↑	↑			60
	440V	↑	↑	↑	↑	↑	↑	↑	↑	

MULTIPLICAR X 2 PARA SEPARACION +



TECNO PLES

MÁS QUE UN PROVEEDOR, SU MEJOR ALIADO

Catálogo de producto

INVERSORES, SOLDADORES MIG & CORTADORES DE PLASMA

www.tecnoples.com.co

ventas@tecnoples.com.co



 **JASIC**®